

Installer une carte IGN gratuite sur votre Garmin et Basecamp ou Mapsource

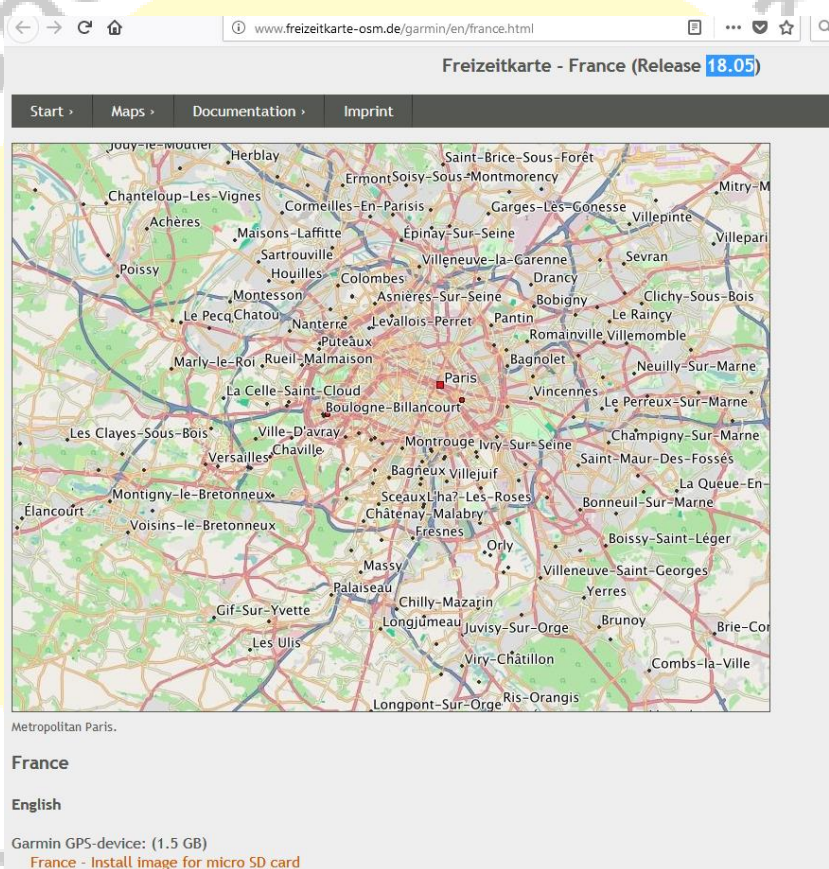
Merci au site Freizeikarte !

Cartes proposées au format OSM (Open Street Map) : carte open source topographiques pour GPS, téléphones, tablettes...).

Ces cartes sont mises à jour régulièrement, donc n'hésitez pas à retourner tous les 2-3 mois sur le site.

Pour l'installation complète de la carte de France, il est préférable d'avoir une carte mémoire dans votre GPS, 8Go suffisent, vous en trouverez à 6€uros environ en grandes surfaces.

Rendez vous sur le site Freizeikarte : <http://www.freizeitkarte-osm.de/garmin/en/france.html>



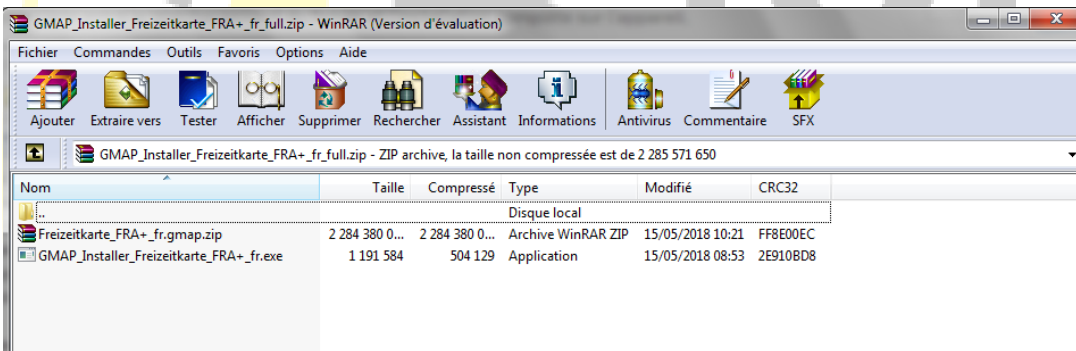
Dans l'image ci-dessus, la version de carte date du 18 mai 2018.
Sous l'onglet Maps, sélectionner votre pays pour télécharger la carte.

J'ai sélectionné France, je peux télécharger en langue anglaise ou française.
Nous téléchargerons les fichiers en français.

Version Mac Ou Windows, télécharger uniquement le fichier contenant « archive for Basecamp », en fonction de la vitesse de votre connexion internet il vous faudra être plus ou moins patient... taille du fichier 1.5Go !

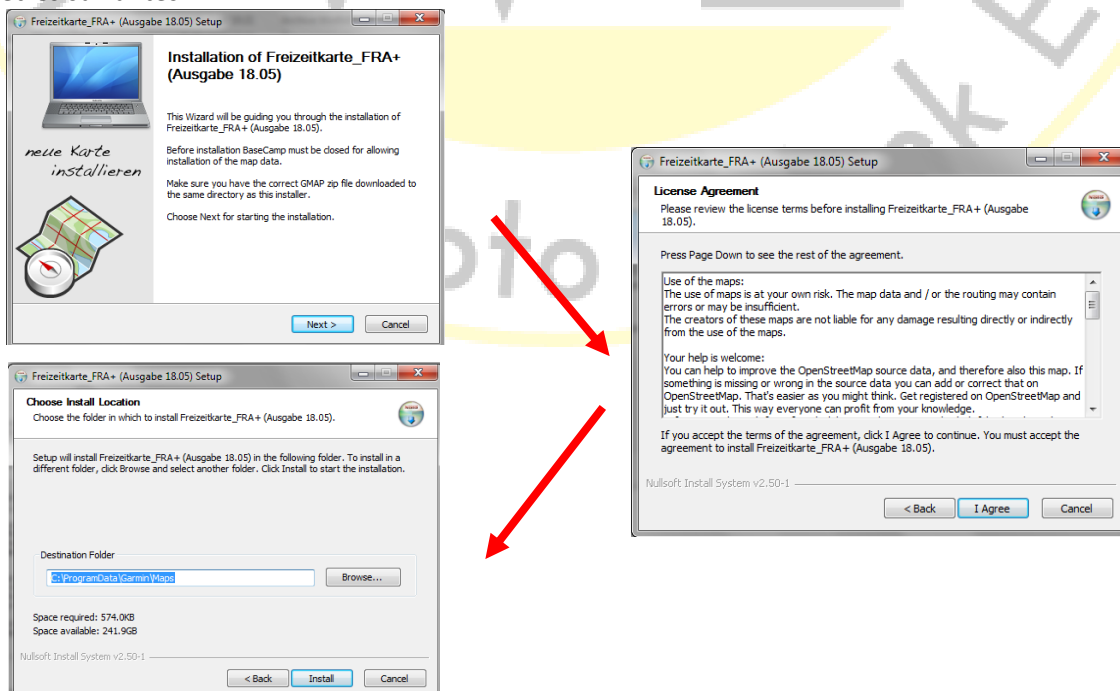


Le fichier téléchargé est au format .zip, donc en le décompressant, vous aurez 2 fichiers dans le dossier « GMAP_Installer_Freizeitkarte_FRA+_fr_full »



IMPORTANT : Basecamp ou Mapsource ne doit pas être ouvert lors cette installation.

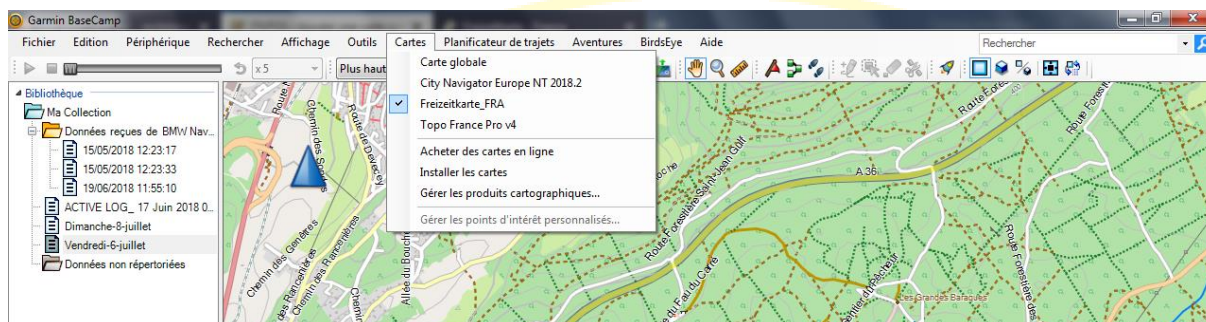
Dans le dossier décompressé, faites un double clic sur le fichier .EXE et ensuite cliquez sur Next , I agree et Install dans les trois fenêtres suivantes :



Lorsque l'installation est terminée, ouvrez Basecamp ou Mapsource

Sous l'onglet Carte de Basecamp, cliquer sur Freizeitkarte_FRA ou Freizeitkarte_FRA+ .

La différence entre FRA et FRA+ est le fichier FRA s'arrête pile aux frontières de la France, le fichier FRA+ englobe 40-50 kilomètres après la frontière... donc si vous devez sortir de France, préférez plutôt le FRA+



Votre carte est à présent installé sur votre ordinateur PC ou Mac.

Pour l'installer sur votre GPS:

A noter : vous pouvez choisir les régions de France à installer sur le GPS, donc « inutile » de tout installer si vous n'allez pas en voyage dans telle ou telle région.

Sauf si vous utiliserez cette carte en fonction GPS classique et pas uniquement en version IGN. Cette carte contient aussi tout le réseau routier, donc vous pouvez tout à fait l'utiliser pour faire des parcours GPS sur route.

Procédure :

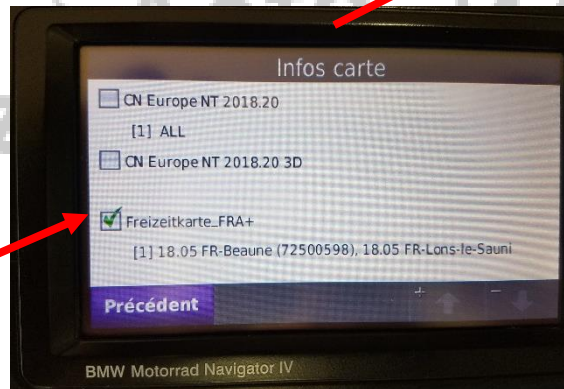
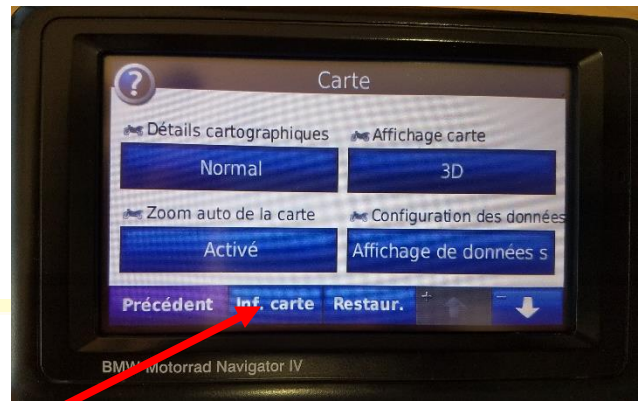
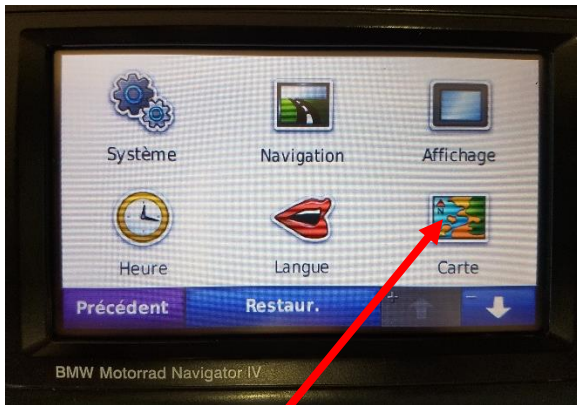
- Connecter votre GPS à votre ordinateur et attendre de le voir apparaître dans la colonne de gauche dans Basecamp sous l'onglet « appareils »
- Cliquer à nouveau sur l'onglet « Cartes » dans Basecamp et sélectionner « installer les cartes »
- Sélectionne ou non les régions à installer et terminer l'installation.

Cette installation sur votre GPS peut être assez longue en fonction de l'étendue des régions à installer, donc patience...

A la fin de cette installation, tout est prêt ! A vous maintenant de choisir la carte Freizeitkarte comme carte par défaut sur votre GPS.

Pour ce, il faut aller dans les paramètres et la définir comme carte par défaut.

Exemple ci-dessous avec mon Garmin IV



Aucune crainte d'effacer votre carte originale Garmin, vous pouvez y revenir en faisant la manipulation inverse.

Il est alors possible de passer d'une carte IGN à la carte Garmin.

Pour info, je roule avec la carte IGN tout le temps, donc pas vraiment utile de switcher tout le temps entre « terre » et « asphalte », mais c'est vous le maître !

Bonnes routes et bons chemins ! et merci Freizeitkarte pour la carte gratuite !

<https://www.bmwe.fr/>

<https://www.facebook.com/associationBMWE/>

